



# KATALOG

Prohlédněte si katalog dřevostaveb kde naleznete typové domy společnosti EasyHomes, které jsou skvělé nejen jako rodinné domy a domky, ale také jako chaty či elegantní provozovny pro vaše podnikání, budovy pro lesní školky, nebo kanceláře.



# Easy Homes

KVALITNÍ DŘEVOSTAVBY NA KLÍČ OD EASY HOMES

Naše firma Easy Homes Solutions s. r. o. se zabývá již od roku 2013 výstavbou kvalitních dřevostaveb a v současné době dokáže uspokojit zájemce o jakýkoliv rozměr domu.

Pro klienty se zájmem o menší stavby nabízí modulové dřevostavby na bázi mobilních domů vhodné pro trvalé i rekreační bydlení. Tyto malometrážní stavby naleznou uplatnění nejen pro bydlení či rekreaci, ale také v podnikatelském sektoru jako kanceláře, studia, kadeřnictví atd. Pro zájemce o větší rodinné domy, máme v nabídce dostatek bungalovů i patrových staveb. Pro ty, kteří by si i přesto z nabídky typových domů nevybrali, nabízíme individuální řešení jejich vysněných domů.



Disponujeme i vlastní projekční kancelář a na přání tedy zařídíme vše od projektu se stavebním povolením po výstavbu.



Pokud budete potřebovat řešit prodej současné nemovitosti či sháníte pozemek, rádi Vám i s tímto pomůžeme. Můžete tak nechat veškeré starosti s často složitým procesem na nás.



Vzorová modulová dřevostavba je Vám k dispozici k prohlídce po předchozí domluvě v Třemošné u Plzně a rádi Vám ukážeme i různé varianty aktuálně rozestavěných domů.



OBSAH

# Bungalovy

strana **6-30**

Bungalovy jsou navrženy jako moderní, úsporné a praktické jednopodlažní domy s rychlou a cenově dostupnou realizací. Nabízí komfortní bydlení, optimalizovaný prostor a nízké provozní náklady, což z nich činí ideální volbu pro různé typy pozemků. Domy lze přizpůsobit dle individuálních potřeb, přičemž kladou důraz na kvalitu a design.

# Patrové domy

strana **31-40**

Patrové domy nabízejí praktické a moderní bydlení s dostatkem prostoru pro rodiny i dvougenerační uspořádání. Díky variabilním dispozicím je lze přizpůsobit potřebám budoucích majitelů, a tak poskytují ideální zázemí pro komfortní a úsporné bydlení. Domy jsou navrženy s ohledem na estetiku i energetickou úspornost, což zajišťuje příjemné a efektivní bydlení.

# Převozové domy

strana **41-46**

Převozové domy jsou rychlým a dostupným řešením bydlení. Domy se kompletně postaví ve výrobním závodě, přivezou se na váš pozemek, kde se usadí a připojí k sítím, což minimalizuje stavební práce na místě. Díky této metodě můžete bydlet už několik dní po jejich doručení, bez zbytečného hluku a prašnosti.

# Dřevostavby na míru

strana **47**

Dřevostavby na míru od EasyHomes kombinují moderní technologie s přírodními materiály a ekologickým přístupem. Díky individuálnímu návrhu lze dům plně přizpůsobit vašim požadavkům, ať už jde o velikost, dispoziční řešení nebo estetické detaily. Stavba probíhá rychle a s důrazem na kvalitu, což přináší energeticky úsporné a komfortní bydlení s dlouhou životností. Dřevostavby od EasyHomes jsou ideálním řešením pro ty, kdo hledají udržitelné a osobité bydlení.



# Easy 40

Více informací najdete na webových stránkách



## Základní informace

Malá dřevostavba o rozměrech 10x4m. Levné, přesto kvalitní bydlení pro 1-2 osoby často využívané i pro rekreační účely. Výroba probíhá v hale

a dřevostavba je transportována na váš pozemek téměř jako hotový dům či v případě nepřístupného terénu je možná i stavba na místě.

## Parametry domu

Počet místností	2+kk
Zastavěná plocha	42.84 m <sup>2</sup>
Užitná plocha	33.18 m <sup>2</sup>
Typ střechy	sedlová (lze i pultová)
Sklon střechy	26°

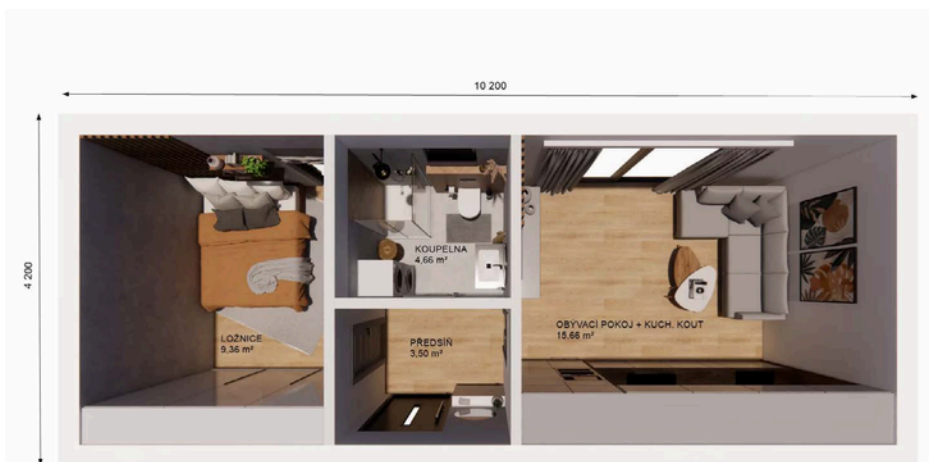
## Základní cena

# 1 410 000

Kč včetně 12% DPH

**Bez čeho se váš dům neobejde:**

Projekt	88 000
Stavební povolení	27 200
Základy + příprava	65 000
Režie od 10 %	147 500
<b>Cena domu na klíč</b>	<b>1 737 700</b>





Více informací najdete na webových stránkách

# Easy 46



## Základní informace

Vzhledem k přísnějším opatřením ohledně obnovitelných zdrojů jsme navrhli dřevostavbu Easy 46 ke které se díky zastavěné ploše do 50 m<sup>2</sup>, nemusí vyhotovovat energetický štítek, povolování je tedy rychlejší a výstavba nevyžaduje instalaci fotovoltaiky nebo

tepelného čerpadla a tím je stavba levnější. Výroba probíhá v hale a dřevostavba je transportována na pozemek jako hotový dům či v případě nepřístupného terénu je možná i stavba na místě.

## Parametry domu

Počet místností	<b>3+kk</b>
Zastavěná plocha	<b>49.98 m<sup>2</sup></b>
Užitná plocha	<b>39.1 m<sup>2</sup></b>
Typ střechy	<b>sedlová (lze i pultová)</b>

## Základní cena

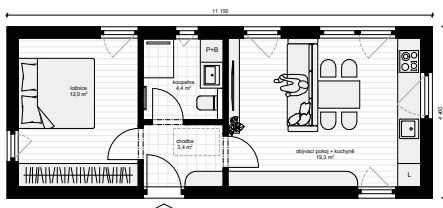
# 1 560 000

Kč včetně 12% DPH

**Bez čeho se váš dům neobejde:**

Projekt	<b>88 000</b>
Stavební povolení	<b>27 200</b>
Základy + příprava	<b>101 000</b>
Režie od 10 %	<b>166 100</b>
<b>Cena domu na klíč</b>	<b>1 942 300</b>

PŮDORYS 1.NP  
EASY 46



0 1 2 5m



# Easy 47



Více informací najdete na webových stránkách



## Základní informace

Typový dům Easy 47 vznikl jako alternativa k domu Easy 46, u kterého se díky zastavěné ploše do 50 m<sup>2</sup>, nemusí plnit podmínky obnovitelných zdrojů

a získání stavebního povolení je tedy rychlejší. Výstavba domu nevyžaduje instalaci fotovoltaiky nebo tepelného čerpadla a tím je stavba i levnější.

## Parametry domu

Počet místností	2+kk
Zastavěná plocha	49.7 m <sup>2</sup>
Užitná plocha	40 m <sup>2</sup>
Typ střechy	stanová
Sklon střechy	26°

## Základní cena

# 1 590 000

Bez čeho se váš dům neobejde:

Projekt	88 000
Stavební povolení	27 200
Základy + příprava	117 500
Režie od 10 %	170 750
<b>Cena domu na klíč</b>	<b>1 993 450</b>





Více informací najdete na webových stránkách

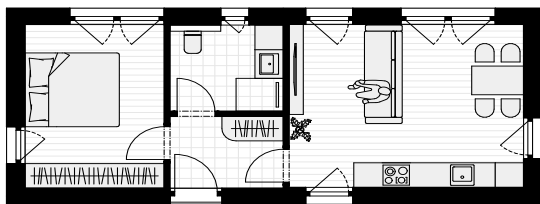
# Easy 48



## Základní informace

Dřevostavba o rozměrech 12x4m vhodná pro náročnější zákazníky, kteří chtějí více prostoru za nízkou cenu. Levné, přesto kvalitní bydlení. Easy 48 je nejprodávanější z modulových staveb do 50 m<sup>2</sup>, a je často využíván pro trvalé

bydlení 2-4 lidí. Výroba probíhá v hale a dřevostavba je transportována na pozemek jako hotový dům či v případě nepřístupného terénu je možná i stavba na místě.



## Parametry domu

Počet místností	<b>3+kk</b>
Zastavěná plocha	<b>53.22 m<sup>2</sup></b>
Užitná plocha	<b>39.85 m<sup>2</sup></b>
Typ střechy	<b>sedlová (lze i pultová)</b>
Sklon střechy	<b>26°</b>

## Základní cena

# 1 590 000

Kč včetně 12% DPH

**Bez čeho se váš dům neobejde:**

Projekt	<b>88 000</b>
Stavební povolení	<b>27 200</b>
Zemní vruty + příprava	<b>101 000</b>
Tepelné čerpadlo - vzduch/vzduch	<b>217 500</b>
Režie od 10 %	<b>169 100</b>
<b>Cena domu na klíč</b>	<b>1 975 300</b>

# Easy 53

Více informací najdete na webových stránkách



## Základní informace

Zvětšený půdorys nejoblíbenější jednomodulové typové dřevostavby – EASY 48. Oproti EASY 48 nabízí EASY 53 širší rozměr, díky čemuž přispívá ke komfortnějšímu a prostornějšímu bydlení. Tento dům nabízíme v dispozici 2+KK či 3+KK nebo dle přání zákazníka.

Dispozice: Objekt má jedno nadzemní podlaží s jednou jednotkou 2+kk – vstup, obývací pokoj s kuchyňským koutem, koupelnou a ložnicí.

## Parametry domu

Počet místností	<b>2+kk</b>
Zastavěná plocha	<b>58.3 m<sup>2</sup></b>
Užitná plocha	<b>44.96 m<sup>2</sup></b>
Typ střechy	<b>sedlová (Ize i pultová)</b>
Sklon střechy	<b>26°</b>

## Základní cena

# 1 650 000

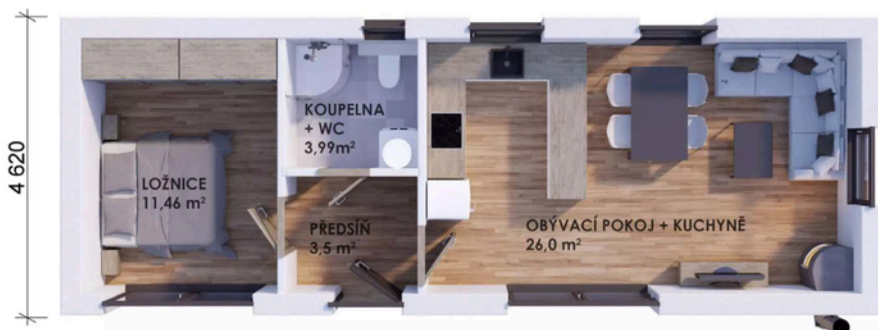
Kč včetně 12% DPH

**Bez čeho se váš dům neobejde:**

Projekt	<b>88 000</b>
Stavební povolení	<b>27 200</b>
Základy + příprava	<b>101 000</b>
Režie od 10 %	<b>175 100</b>
<b>Cena domu na klíč</b>	<b>2 041 300</b>

12 620

4 620





Více informací najdete na webových stránkách

# Easy 64



## Základní informace

Typová dřevostavba Easy 64 byla naprojektována jako menší alternativa k oblíbeným dvoumodulovým stavbám do tvaru L či T pro zájemce kteří nepotřebují 4+KK a více. I tak se zde promítnou výhody těchto staveb –

propojení s terasou většiny obytných místností i dostatečně velké pokoje. Koupelna je v tomto případě menší, ale s odděleným WC. Tato stavba vypadá dobře s rovnou i sedlovou střechou.

## Parametry domu

Počet místností	<b>3+kk</b>
Zastavěná plocha	<b>70.5 m<sup>2</sup></b>
Užitná plocha	<b>51.37 m<sup>2</sup></b>
Typ střechy	<b>rovná/pultová (lze i sedlová)</b>
Sklon střechy	<b>3°</b>

## Základní cena

# 2 130 000

Kč včetně 12% DPH

**Bez čeho se váš dům neobejde:**

Projekt	<b>103 500</b>
Stavební povolení	<b>27 200</b>
Zemní vruty + příprava	<b>139 000</b>
Tepelné čerpadlo - vzduch/vzduch	<b>217 500</b>
Režie od 10 %	<b>248 650</b>
<b>Cena domu na klíč</b>	<b>2 865 850</b>



# Easy 69

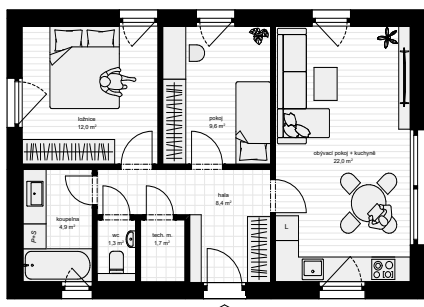
Více informací najdete na webových stránkách



## Základní informace

Jednoduchý domek pro menší rodinu nebo pár je navržen tak, aby i na relativně malé podlahové ploše bylo vše potřebné. Svým stylem zapadá do vesnické i městské výstavby a je vhodný i na malé pozemky.

PŮDORYS 1.NP  
EASY 69



0 1 2 5m



## Parametry domu

Počet místností	<b>3+kk (lze i 2+kk)</b>
Zastavěná plocha	<b>74.4 m<sup>2</sup></b>
Užitná plocha	<b>59.78 m<sup>2</sup></b>
Typ střechy	<b>sedlová (lze i pultová)</b>
Sklon střechy	<b>26°</b>

## Základní cena

# 2 090 000

Kč včetně 12% DPH

**Bez čeho se váš dům neobejde:**

Projekt	<b>103 500</b>
Stavební povolení	<b>27 200</b>
Zemní vruty + příprava	<b>122 500</b>
Tepelné čerpadlo - vzduch/vzduch	<b>217 500</b>
Režie od 10 %	<b>243 000</b>
<b>Cena domu na klíč</b>	<b>2 803 700</b>



Více informací najdete na webových stránkách

# Easy 72



## Základní informace

Dřevostavba EASY 72 propojuje oba naše základní typy staveb - modulové, kdy částečně tvoří tvar L se zákoutím a terasou, ale zároveň i klasický obdélníkový tvar staveb a působí kompaktněji než delší, užší moduly.

Zajímavý design podporují pultové střechy modulů. Tato dřevostavba nelze převážet a staví se na pozemku investora. Doporučujeme pro 2-3 lidi. Úpravou dispozic je možné docílit i šatny, technické místnosti např. na úkor pokoje a zmenšení koupelny.

## Parametry domu

Počet místností	<b>3+kk (lze i 2+kk)</b>
Zastavěná plocha	<b>78.1 m<sup>2</sup></b>
Užitná plocha	<b>61.36 m<sup>2</sup></b>
Typ střechy	<b>pultová/rovná</b>
Sklon střechy	<b>22/12°</b>

## Základní cena

# 2 190 000

Kč včetně 12% DPH

### Bez čeho se váš dům neobejde:

Projekt	<b>103 500</b>
Stavební povolení	<b>27 200</b>
Zemní vruty + příprava	<b>155 500</b>
Tepelné čerpadlo - vzduch/vzduch	<b>219 000</b>
Režie od 10 %	<b>256 450</b>
<b>Cena domu na klíč</b>	<b>2 951 650</b>



# Easy 78

Více informací najdete na webových stránkách



## Základní informace

Jednoduchá stavba se sedlovou střechou vycházející z oblíbené typové dřevostavby Easy 69. Zvětšené místnosti poskytují dostatečný prostor pro menší rodinu, nebo pár.

Svým stylem zapadá do vesnické i městské zástavby a je vhodná i na malé pozemky. Dominantou této stavby je zvýšená atika.

## Parametry domu

Počet místností	<b>3+kk (lze i 2+kk)</b>
Zastavěná plocha	<b>85 m<sup>2</sup></b>
Užitná plocha	<b>69.5 m<sup>2</sup></b>
Typ střechy	<b>sedlová (lze i pultová)</b>
Sklon střechy	<b>40°</b>

## Základní cena

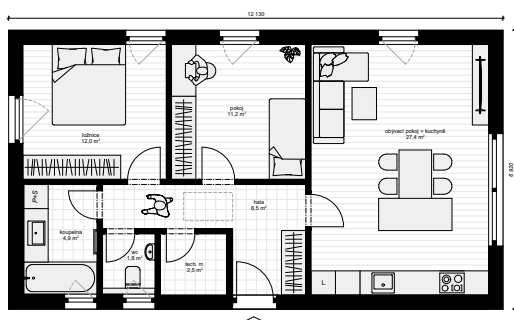
# 2 220 000

Kč včetně 12% DPH

**Bez čeho se váš dům neobejde:**

Projekt	<b>103 500</b>
Stavební povolení	<b>27 200</b>
Zemní vruty + příprava	<b>103 500</b>
Tepelné čerpadlo - vzduch/vzduch	<b>219 000</b>
Režie od 10 %	<b>257 800</b>
<b>Cena domu na klíč</b>	<b>2 966 500</b>

PŮDORYS 1.NP  
EASY 78



0 1 2 5 m





Více informací najdete na webových stránkách

# Easy 84



## Základní informace

Oblíbená dvoumodulová dřevostavba s půdorysem do tvaru L může být vystavěna přímo v místě pozemku zákazníka či v případě pozemku vhodného pro usazení modulů může být prefabrikována v naší výrobní hale a kompletována na místě.

Dům o dispozici 3+kk má přístup na terasu ze všech pokojů a svým tvarem poskytuje dostatek soukromí i na přilehlém pozemku. Střecha u tohoto domu může být sedlová či pultová.

## Parametry domu

Počet místností	<b>3+kk (Ize i 2+kk)</b>
Zastavěná plocha	<b>92.1 m<sup>2</sup></b>
Užitná plocha	<b>71.2 m<sup>2</sup></b>
Typ střechy	<b>sedlová (Ize i pultová)</b>
Sklon střechy	<b>26°</b>

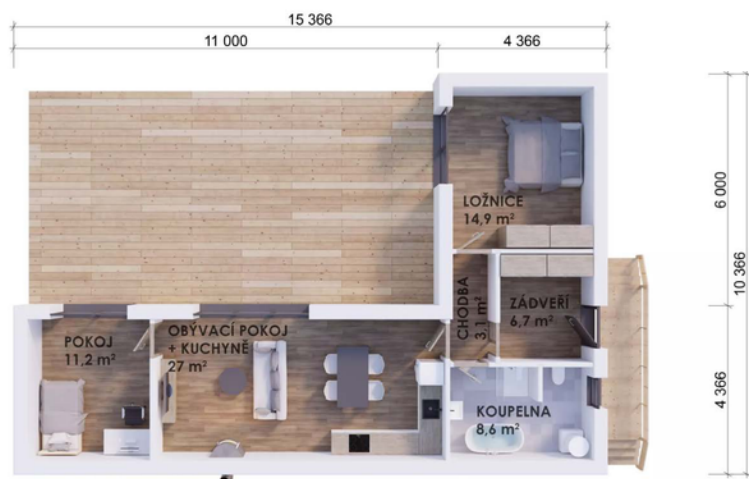
## Základní cena

# 2 340 000

Kč včetně 12% DPH

**Bez čeho se váš dům neobejde:**

Projekt	<b>103 500</b>
Stavební povolení	<b>27 200</b>
Zemní vruty + příprava	<b>144 500</b>
Tepelné čerpadlo - vzduch/vzduch	<b>219 000</b>
Režie od 10 %	<b>270 350</b>
<b>Cena domu na klíč</b>	<b>3 104 550</b>



# Easy 88

Více informací najdete na webových stránkách



## Základní informace

Moderní dřevostavba s půdorysem do tvaru T může být vystavěna přímo v místě pozemku zákazníka či v případě pozemku vhodného pro usazení modulů může být prefabrikována v naší výrobní hale a kompletována na místě.

Nízké pořizovací náklady jsou výhodou. Dispozice domu 3+kk s prostorným obývacím pokojem a kuchyní splňuje kritéria plnohodnotného bydlení běžné rodiny. Střecha u tohoto domu může být sedlová či rovná.

## Parametry domu

Počet místností	<b>3+kk (Ize i 4+kk)</b>
Zastavěná plocha	<b>96.42 m<sup>2</sup></b>
Užitná plocha	<b>73.87 m<sup>2</sup></b>
Typ střechy	<b>rovná/pultová (Ize i sedlová)</b>
Sklon střechy	<b>3°</b>

## Základní cena

# 2 510 000

Kč včetně 12% DPH

### Bez čeho se váš dům neobejde:

Projekt	<b>103 500</b>
Stavební povolení	<b>27 200</b>
Zemní vruty + příprava	<b>155 500</b>
Tepelné čerpadlo - vzduch/vzduch	<b>219 000</b>
Režie od 10 %	<b>288 450</b>
<b>Cena domu na klíč</b>	<b>3 303 650</b>





Více informací najdete na webových stránkách

# Easy 89



## Základní informace

Moderní dřevostavba stavěná na místě na pozemku zákazníka. Nízké pořizovací náklady jsou hlavní výhodou. Dispozice domu 3+kk s

prostorným obývacím pokojem a kuchyní splňuje kritéria plnohodnotného bydlení běžné rodiny a zmenšením obývací části lze případně docílit i dalšího pokoje.

## Parametry domu

Počet místností	<b>3+kk (lze i 4+kk)</b>
Zastavěná plocha	<b>96 m<sup>2</sup></b>
Užitná plocha	<b>77.29 m<sup>2</sup></b>
Typ střechy	<b>rovná/pultová</b>
Sklon střechy	<b>3°</b>

## Základní cena

# 2 540 000

Kč včetně 12% DPH

**Bez čeho se váš dům neobejde:**

Projekt	<b>103 500</b>
Stavební povolení	<b>27 200</b>
Zemní vruty + příprava	<b>161 000</b>
Tepelné čerpadlo - vzduch/vzduch	<b>219 000</b>
Režie od 10 %	<b>292 000</b>
<b>Cena domu na klíč</b>	<b>3 342 700</b>



# Easy 90

Více informací najdete na webových stránkách



## Základní informace

Dřevostavba o podlahové ploše 90m<sup>2</sup>. Lze ji ale postavit i ve větším rozměru a podobný půdorys nabízíme i v 96, 107 a 113 m<sup>2</sup>. Jedná se o montovanou dřevostavbu stavěnou na místě se sedlovou střechou ze sbíjených vazníků. Hodí se i do vesnické zástavby. Dispozičně se jedná o 3+kk s praktickou technickou místností. Lze využít i půdní prostor.

## Parametry domu

Počet místností	3+kk
Zastavěná plocha	96.95 m <sup>2</sup> 77.2
Užitná plocha	m <sup>2</sup>
Typ střechy	sedlová/rovná
Sklon střechy	26°

## Základní cena

# 2 510 000

Kč včetně 12% DPH

**Bez čeho se váš dům neobejde:**

Projekt	103 500
Stavební povolení	27 200
Zemní vruty + příprava	172 000
Tepelné čerpadlo - vzduch/vzduch	219 000
Režie od 10 %	290 100
<b>Cena domu na klíč</b>	<b>3 321 800</b>





Více informací najdete na webových stránkách

# Easy 92



## Základní informace

Tato dřevostavba ve tvaru L je navržena jako řešení pro rodinu o 3-4 členech, která hledá funkční a útulné bydlení. Easy 92 disponuje praktickým rozvržením prostoru, samostatným WC, koupelnou, obývacím pokojem spojeným s kuchyní, která se stává

centrem rodinného života. Dva další pokoje poskytují místo pro ložnice, dětské pokoje, nebo kancelář. Tato dřevostavba je kombinací moderního designu, komfortu a úsporného bydlení, které vyhovuje nárokům dnešních rodin.

## Parametry domu

Počet místností	<b>3+kk (Ize i 4+kk)</b>
Zastavěná plocha	<b>99.97 m<sup>2</sup></b>
Užitná plocha	<b>78.73 m<sup>2</sup></b>
Typ střechy	<b>sedlová (Ize i rovná/pultová)</b>
Sklon střechy	<b>26°</b>

## Základní cena

# 2 540 000

Kč včetně 12% DPH

**Bez čeho se váš dům neobejde:**

Projekt	<b>103 500</b>
Stavební povolení	<b>27 200</b>
Zemní vruty + příprava	<b>166 500</b>
Tepelné čerpadlo - vzduch/vzduch	<b>278 500</b>
Režie od 10 %	<b>298 500</b>
<b>Cena domu na klíč</b>	<b>3 414 200</b>

PŮDORYS 1.NP  
EASY 92



0 1 2 5 m



# Easy 96

Více informací najdete na webových stránkách



## Základní informace

Největší dřevostavba z našich typizovaných montovaných dřevostaveb o podlahové ploše 96 m<sup>2</sup>. Lze ji ale postavit v libovolném rozměru dle požadavků zákazníka. Jedná se o montovanou dřevostavbu

stavěnou na místě se sedlovou střechou. Hodí se tak i do vesnické zástavby. Dispozičně se jedná o 4+kk, což je ideální pro prostorné bydlení celé rodiny.

## Parametry domu

Počet místností	<b>4+kk (lze i 3+kk)</b>
Zastavěná plocha	<b>103.14 m<sup>2</sup></b>
Užitná plocha	<b>83.36 m<sup>2</sup></b>
Typ střechy	<b>sedlová</b>
Sklon střechy	<b>26°</b>

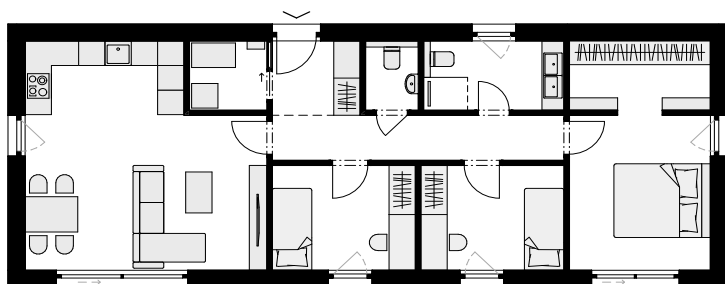
## Základní cena

# 2 580 000

Kč včetně 12% DPH

### Bez čeho se váš dům neobejde:

Projekt	<b>103 500</b>
Stavební povolení	<b>27 200</b>
Zemní vruty + příprava	<b>172 000</b>
Teplé čerpadlo - vzduch/vzduch	<b>278 500</b>
Režie od 10 %	<b>303 050</b>
<b>Cena domu na klíč</b>	<b>3 464 250</b>





Více informací najdete na webových stránkách

# Easy 100



## Základní informace

Toužíte po životě v rodinném domě? Sníte o tom, že se ráno probudíte, vyjdete na terasu a dáte si ranní kávu s výhledem do zahrady? Ani by to nemusel být nijak velký dům...

hlavní je, aby vám poskytl bezpečné zázemí, dostatek soukromí i prostor pro seberealizaci. Ztotožňujete se s tím? Dřevostavbu EASY 100 jsme vyprojektovali přímo pro vás a na vaše přání.

## Parametry domu

Počet místností	<b>3+kk nebo 4+kk</b>
Zastavěná plocha	<b>106.5 m<sup>2</sup></b>
Užitná plocha	<b>87.3 m<sup>2</sup></b>
Typ střechy	<b>stanová</b>
Sklon střechy	<b>26°</b>

## Základní cena

# 2 770 000

Kč včetně 12% DPH

### Bez čeho se váš dům neobejde:

Projekt	<b>103 500</b>
Stavební povolení	<b>27 200</b>
Zemní vruty + příprava	<b>150 000</b>
Tepelné čerpadlo - vzduch/vzduch	<b>278 500</b>
Režie od 10 %	<b>319 850</b>
<b>Cena domu na klíč</b>	<b>3 649 050</b>



# Easy 107

Více informací najdete na  
webových stránkách



## Základní informace

Dřevostavbu Easy 107 jsme do typových staveb zařadili zejména kvůli velké oblibě dřevostavby Easy 96, která za posledních 5 let byla naší nejprodávanější nemodulovou stavbou. Rozšířili jsme půdorys o 11 m<sup>2</sup> a tato změna se projevila ve zvětšení všech hlavních obytných místností.

Tato stavba se hodí jak do sídliště novostaveb, tak i do vesnické zástavby. Dispozičně se jedná o 4+kk, což je ideální pro plnohodnotné bydlení celé rodiny, ale lze i propojit pokoje a uzpůsobit na 3+kk. Ideální je stavět tuto dřevostavbu již na základovou betonovou desku. Lze využít i půdní prostor.



## Parametry domu

Počet místností	<b>4+kk (lze i 3+kk)</b>
Zastavěná plocha	<b>114.15 m<sup>2</sup></b>
Užitná plocha	<b>93.38 m<sup>2</sup></b>
Typ střechy	<b>sedlová/rovná</b>
Sklon střechy	<b>26°</b>

## Základní cena

# 2 770 000

Kč včetně 12% DPH

### Bez čeho se váš dům neobejde:

Projekt	<b>103 500</b>
Stavební povolení	<b>27 200</b>
Zemní vruty + příprava	<b>172 000</b>
Tepelné čerpadlo - vzduch/vzduch	<b>278 500</b>
Režie od 10 %	<b>330 050</b>
<b>Cena domu na klíč</b>	<b>3 761 250</b>



Více informací najdete na webových stránkách

# Easy 113



## Základní informace

Dřevostavba Easy 113 je další z nových staveb, která vychází z půdorysu oblíbené typové dřevostavby Easy 96. Oproti EASY 96 je o 1 metr kratší, ale o 2 metry širší. Hlavní přednosti jsou: prostorný obývací pokoj propojený velkými okny s terasou, velká ložnice, kde se dá

zhotovit šatna či vestavěné skříně a dvě plnohodnotné koupelny. Tato stavba se hodí jak do sídliště novostaveb, tak i do vesnické zástavby. Dispozičně se jedná o 4+kk ale lze i propojit pokoje a uzpůsobit na 3+kk. Ideální je stavět tuto dřevostavbu již na základovou betonovou desku. Lze využít i půdní prostor.

## Parametry domu

Počet místností	<b>4+kk (lze i 3+kk)</b>
Zastavěná plocha	<b>120 m<sup>2</sup></b>
Užitná plocha	<b>99 m<sup>2</sup></b>
Typ střechy	<b>sedlová/rovná</b>
Sklon střechy	<b>26°</b>

## Základní cena

# 2 990 000

Kč včetně 12% DPH

### Bez čeho se váš dům neobejde:

Projekt	<b>103 500</b>
Stavební povolení	<b>27 200</b>
Zemní vruty + příprava	<b>172 000</b>
Tepelné čerpadlo - vzduch/vzduch	<b>278 500</b>
Režie od 10 %	<b>344 050</b>
<b>Cena domu na klíč</b>	<b>3 915 250</b>



# Easy 115

Více informací najdete na webových stránkách



## Základní informace

Dřevostavba Easy 113 je další z nových staveb, která vychází z půdorysu oblíbené typové dřevostavby Easy 96. Oproti EASY 96 je o 1 metr kratší, ale o 2 metry širší. Hlavní přednosti jsou: prostorný obývací pokoj propojený velkými okny s terasou, velká ložnice, kde se dá zhotovit šatna

či vestavěné skříňě a dvě plnohodnotné koupelny. Tato stavba se hodí jak do sídliště novostaveb, tak i do vesnické zástavby. Dispozičně se jedná o 4+kk ale lze i propojit pokoje a uzpůsobit na 3+kk. Ideální je stavět tuto dřevostavbu již na základovou betonovou desku. Lze využít i půdní prostor.



## Parametry domu

Počet místností	<b>3+kk (lze i 4+kk)</b>
Zastavěná plocha	<b>124.32 m<sup>2</sup></b>
Užitná plocha Typ	<b>99.42 m<sup>2</sup></b>
střechy Sklon	<b>sedlová/rovná</b>
střechy	<b>26°</b>

## Základní cena

# 3 060 000

Kč včetně 12% DPH

### Bez čeho se váš dům neobejde:

Projekt	<b>103 500</b>
Stavební povolení	<b>27 200</b>
Zemní vruty + příprava	<b>221 500</b>
Tepelné čerpadlo - vzduch/vzduch	<b>278 500</b>
Režie od 10 %	<b>356 000</b>
<b>Cena domu na klíč</b>	<b>4 046 700</b>



Více informací najdete na webových stránkách

# Easy 144



## Základní informace

Dům o dispozici 4+kk a užitnou plochou 128,3 m<sup>2</sup> je moderně koncipován tak, aby byl přirozeně světlý a obytné místnosti prostorné. I tak zde ale vzniká dostatek místa na technickou místnost, předsíň a spíž. Dbáme na to, aby naše

dřevostavby byly nejen moderní a atraktivní na pohled, ale i praktické. Dům vám rádi na vaše přání vybavíme křbovými kamny, klimatizační jednotkou i fotovoltaickou elektrárnou. Stavíme domy pro život a pro vaši spokojenost uděláme maximum.

## Parametry domu

Počet místností	<b>4+kk</b>
Zastavěná plocha	<b>151.8 m<sup>2</sup></b>
Užitná plocha	<b>128.3 m<sup>2</sup></b>
Typ střechy	<b>stanová</b>
Sklon střechy	<b>26°</b>

## Základní cena

# 3 870 000

Kč včetně 12% DPH

### Bez čeho se váš dům neobejde:

Projekt	<b>103 500</b>
Stavební povolení	<b>27 200</b>
Základy + příprava	<b>493 920</b>
Tepelné čerpadlo - vzduch/vzduch	<b>309 000</b>
Režie od 10 %	<b>467 292</b>
<b>Cena domu na klíč</b>	<b>5 270 912</b>



# Easy 150

Více informací najdete na webových stránkách



## Základní informace

Moderní dřevostavba o dispozicích 3+KK+garáž nebo 4+KK. Z prostorné chodby je vstup do obývacího pokoje, který se vyznačuje velkou prosklenou plochou za využití francouzských oken s výstupem na terasu. Za zmínku stojí i ložnice, kde je prakticky navržena

šatna. Pro vícečlennou rodinu je tato stavba naprosto ideální, jelikož lze garáž využít jako další místnost a pro svůj automobil vystavět kryté stání. Rodinný dům o této velikosti se již doporučuje založit na základové desce.



## Parametry domu

Počet místností	<b>3+kk (lze i 4+kk)</b>
Zastavěná plocha	<b>158.69 m<sup>2</sup></b>
Užitná plocha	<b>130.38 m<sup>2</sup></b>
Typ střechy	<b>pultová/rovná</b>
Sklon střechy	<b>3°</b>

## Základní cena

# 3 990 000

Kč včetně 12% DPH

**Bez čeho se váš dům neobejde:**

Projekt	<b>112 000</b>
Stavební povolení	<b>27 200</b>
Základy + příprava	<b>514 500</b>
Tepelné čerpadlo - vzduch/vzduch	<b>309 000</b>
Režie od 10 %	<b>481 350</b>
<b>Cena domu na klíč</b>	<b>5 434 050</b>



Více informací najdete na webových stránkách

# Easy 180



## Základní informace

Bungalov s užžitnou plochou 160,5 m<sup>2</sup> osloví větší rodinu i ty, kteří potřebují dostatek prostoru pro své koníčky. Dokážeme si představit, že pokoje, které máme v půdorysu navržené jako dětské, se dají využít jako pracovny, ateliéry, zkušebny aj. Dům je standardně konstruován s

rovnou / pultovou střechou, ale na vaše přání projekt překreslíme a postavíme vám dům se střechou sedlovou. Jsme si vědomi toho, že v některých obcích a oblastech lze stavět pouze domy se sedlovou střechou, takže pokud se vám dřevostavba EASY 180 líbí, rádi ji pro vás upravíme.

## Parametry domu

Počet místností	<b>5+kk</b>
Zastavěná plocha	<b>192.5 m<sup>2</sup></b>
Užitná plocha	<b>160.5 m<sup>2</sup></b>
Typ střechy	<b>rovná/pultová</b>
Sklon střechy	<b>3°</b>

## Základní cena

# 4 690 000

Kč včetně 12% DPH

### Bez čeho se váš dům neobejde:

Projekt	<b>112 000</b>
Stavební povolení	<b>27 200</b>
Základy + příprava	<b>617 400</b>
Teplné čerpadlo - vzduch/voda + teplovodní podlahové vytápění	<b>616 000</b>
Režie od 10 %	<b>592 340</b>
<b>Cena domu na klíč</b>	<b>6 654 940</b>



# Easy 195

Více informací najdete na webových stránkách



## Základní informace

Moderní bungalov o dispozicích 5+kk s velkou terasou a saunou. Dominantou je prostorný obývací pokoj s kuchyňským koutem s velkou prosklenou plochou (HS portál). Ložnice má svoji koupelnu a

samožřejmostí je i šatna. Za zmínku stojí i pokoj se saunou, kde je i sprchový kout. K domu lze navrhnout terasu až o velikosti 60 m<sup>2</sup>, kdy na ni téměř ze všech místností vede francouzské okno.

## Parametry domu

Počet místností	5+kk
Zastavěná plocha	206.4 m <sup>2</sup>
Užitná plocha	173 m <sup>2</sup>
Typ střechy	valbová

## Základní cena

# 5 080 000

Kč včetně 12% DPH

Bez čeho se váš dům neobejde:

Projekt	112 000
Stavební povolení	27 200
Základy + příprava	668 500
Teplné čerpadlo - vzduch/voda + teplovodní podlahové vytápění	641 001
Režie od 10 %	638 950
<b>Cena domu na klíč</b>	<b>7 167 651</b>





Více informací najdete na webových stránkách

# Easy 37



## Základní informace

Patrová dřevostavba Easy 37 o dispozici 3+kk. V přízemí najdeme obývací pokoj s kuchyňským koutem, technickou místnost, samostatné WC a chodbu. V horním patře nalezneme

ložnici, koupelnu s WC a sklad, který můžete využít jako další pokoj. Tato stavba splňuje podmínky pro chatové a jiné oblasti s omezenou zastavěností 40 m<sup>2</sup>.

## Parametry domu

Počet místností	<b>3+kk</b>
Zastavěná plocha	<b>40 m<sup>2</sup></b>
Užitná plocha	<b>68 m<sup>2</sup></b>
Typ střechy	<b>rovná</b>
Sklon střechy	<b>3°</b>

## Základní cena

# 1 810 000

Kč včetně 12% DPH

### Bez čeho se váš dům neobejde:

Projekt	<b>109 500</b>
Stavební povolení	<b>27 200</b>
Základy + příprava	<b>181 300</b>
Režie od 10 %	<b>199 130</b>
<b>Cena domu na klíč</b>	<b>2 327 130</b>



# Easy 54



Více informací najdete na webových stránkách



## Základní informace

Nabízíme vám dům, který je elegantní a praktický zároveň – patrová dřevostavba Easy 54. S nádhernými 4+kk místnostmi se stává ideálním útočištěm pro vaši rodinu. Díky pečlivě navrženým detailům tento dům poskytuje vyvážený mix pohodlí a prostorů. Se zastavěnou plochou 59,16 m<sup>2</sup> a úžasnou celkovou užitnou plochou

90,43 m<sup>2</sup> nabízí patrová dřevostavba Easy 54 praktický způsob, jak využít i menší pozemek bez ztráty užité plochy. V přízemí najdete prostorné 4+kk místnosti, které vám umožní flexibilně nakládat s prostorem. S úctou k efektivitě jsme vytvořili plochu přízemí 45 m<sup>2</sup>, která splní vaše potřeby.

## Parametry domu

Počet místností	<b>4+kk</b>
Zastavěná plocha	<b>59.16 m<sup>2</sup></b>
Užitná plocha	<b>90.43 m<sup>2</sup></b>
Typ střechy	<b>sedlová</b>
Sklon střechy	<b>30°</b>

## Základní cena

# 2 590 000

Kč včetně 12% DPH

**Bez čeho se váš dům neobejde:**

Projekt	<b>109 500</b>
Stavební povolení	<b>27 200</b>
Základy + příprava	<b>209 300</b>
Režie od 10 %	<b>279 930</b>
<b>Cena domu na klíč</b>	<b>3 215 930</b>





Více informací najdete na webových stránkách

# Easy 75



## Základní informace

Patrová dřevostavba Easy 75 o zastavěné ploše 80,7 m<sup>2</sup> a dispozici 5+kk. V přízemí najdeme prostorný obývací pokoj s kuchyňským koutem, koupelnu, samostatné WC, technickou

místnost, chodbu a zádveř. V horním patře je umístěna ložnice, 3 pokoje, koupelna s WC a chodba. Tento prostorný dům je vhodný pro čtyř až pětičlennou rodinu.

## Parametry domu

Počet místností	<b>4+kk</b>
Zastavěná plocha	<b>59.16 m<sup>2</sup></b>
Užitná plocha	<b>90.43 m<sup>2</sup></b>
Typ střechy	<b>sedlová</b>
Sklon střechy	<b>30°</b>

## Základní cena

# 3 640 000

Kč včetně 12% DPH

**Bez čeho se váš dům neobejde:**

Projekt	<b>109 500</b>
Stavební povolení	<b>27 200</b>
Základy + příprava	<b>367 500</b>
Režie od 10 %	<b>400 750</b>
<b>Cena domu na klíč</b>	<b>4 544 950</b>



# Easy 77

Více informací najdete na webových stránkách



## Základní informace

Easy77 představuje chytré řešení pro všechny, rodinné bydlení v patrovém domě s rozumnými náklady. Tento dům vychází ze základní stavební konstrukce EasyHomes, která zaručuje pevnost, odolnost a skvělé tepelněizolační vlastnosti, přičemž zachovává cenovou dostupnost a krátkou dobu výstavby.

Dispozice domu nabízí praktické a funkční rozložení místností – v přízemí se nachází prostorný obývací pokoj s kuchyní, samostatný pokoj vhodný jako pracovna nebo pokoj pro hosty, koupelna a technické zázemí. V patře je klidová zóna se třemi pokoji a hlavní koupelnou pro větší rodinu.

## Parametry domu

Počet místností	5+kk
Zastavěná plocha	82.68 m <sup>2</sup>
Užitná plocha	131.4 m <sup>2</sup>
Typ střechy	sedlová
Sklon střechy	40°

## Základní cena

# 3 738 000

Kč včetně 12% DPH

### Bez čeho se váš dům neobejde:

Projekt	109 500
Stavební povolení	27 200
Základy + příprava	420 500
Režie od 10 %	415 850
<b>Cena domu na klíč</b>	<b>4 711 050</b>

PŮDORYS 1.NP  
EASY 77



PŮDORYS 2.NP  
EASY 77





Více informací najdete na webových stránkách

# Easy 90



## Základní informace

Patrová dřevostavba Easy 90 s rovnou střechou o dispozici 4+kk se zastavěnou plochou 96,37 m<sup>2</sup> je vhodná díky své rozložce i na menší pozemek. Společně s prostorným obývacím pokojem, spojeným s kuchyňským koutem

48,88 m<sup>2</sup>, nalezneme v přízemí také technickou místnost, zádveří, spíž a WC spojené s koupelnou. V horním patře je k dispozici ložnice s vlastní šatnou, 2 pokoje, WC spojené s koupelnou a chodba.

## Parametry domu

Počet místností	<b>4+kk</b>
Zastavěná plocha	<b>59.16 m<sup>2</sup></b>
Užitná plocha	<b>90.43 m<sup>2</sup></b>
Typ střechy	<b>sedlová</b>
Sklon střechy	<b>30°</b>

## Základní cena

# 4 280 000

Kč včetně 12% DPH

**Bez čeho se váš dům neobejde:**

Projekt	<b>109 500</b>
Stavební povolení	<b>27 200</b>
Základy + příprava	<b>401 400</b>
Režie od 10 %	<b>468 140</b>
<b>Cena domu na klíč</b>	<b>5 303 740</b>



# Easy 102

Více informací najdete na webových stránkách



## Základní informace

Patrová dřevostavba Easy 102 se vyznačuje velkým obývacím pokojem s kuchyňským koutem a propracovaným dispozičním řešením. Dům je díky zastavěné ploše 102 m<sup>2</sup> vhodný na

menší pozemek. Rodinný dům je pojatý velmi moderně a dá se kombinovat jak dřevo tak obkladový kámen.

## Parametry domu

Počet místností	4+kk
Zastavěná plocha	109.7 m <sup>2</sup>
Užitná plocha	144.78 m <sup>2</sup>
Typ střechy	sedlová
Sklon střechy	40°

## Základní cena

# 3 670 000

Kč včetně 12% DPH

**Bez čeho se váš dům neobejde:**

Projekt	127 000
Stavební povolení	27 200
Základy + příprava	455 000
Režie od 10 %	412 500
<b>Cena domu na klíč</b>	<b>4 691 700</b>





Více informací najdete na webových stránkách

# Easy 139



## Základní informace

Patrová dřevostavba navržená v difuzně otevřené konstrukci. Prostorný dům je vhodný pro čtyř až pětičlennou rodinu. V přízemí se nachází velký obývací pokoj s koupelnou, ložnicí a technickými místnostmi a vzhledem k vybavení přízemí dovoluje užívání pouze tohoto podlaží. V horním patře jsou dva pokoje a

koupelna a místnosti se zkosným stropem po obvodu domu je možno využít jako úložné prostory, skladovací místnosti či zázemí pro fotovoltaické panely. V případě volby střechy pultová či s minimálním sklonem zde vzniknou dva až tři plnohodnotné pokoje navíc.

## Parametry domu

Počet místností	<b>5+kk</b>
Zastavěná plocha	<b>146.42 m<sup>2</sup></b>
Užitná plocha	<b>248 m<sup>2</sup></b>
Typ střechy	<b>sedlová (lze i pultová)</b>
Sklon střechy	<b>40°</b>

## Základní cena

# 5 620 000

Kč včetně 12% DPH

**Bez čeho se váš dům neobejde:**

Projekt	<b>127 000</b>
Stavební povolení	<b>27 200</b>
Základy + příprava	<b>620 000</b>
Režie od 10 %	<b>624 000</b>
<b>Cena domu na klíč</b>	<b>7 018 200</b>



# Easy 75



Více informací najdete na webových stránkách



## Základní informace

Toužíte po prostorném útulném domku, kde bude dostatečný prostor pro každého člena rodiny? Patrová - dvougenerační dřevostavba na klíč s pultovou střechou EASY 75 vám splní sny o dokonalém bydlení. Přízemí je ideální k bydlení pro pár. Najdete zde velkorysý obývací prostor s kuchyní a jídelnou, prosvětlený

velkými okny, ložnici, pokoj, který lze využít například jako pracovnu, koupelnu s odděleným WC, technickou místnost a zádveř. V obývacím pokoji je dost místa na lenošení i cvičení jógy. Rohová kuchyně zase splní sen každému, kdo se rád pustí do kuchařských experimentů.

## Parametry domu

Počet místností	5+kk
Zastavěná plocha	146.42 m <sup>2</sup>
Užitná plocha	248 m <sup>2</sup>
Typ střechy	sedlová (lze i pultová)
Sklon střechy	40°

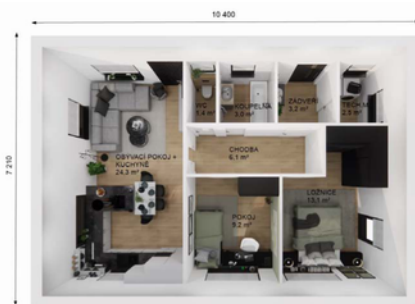
## Základní cena

# 3 830 000

Kč včetně 12% DPH

Bez čeho se váš dům neobejde:

Projekt	109 500
Stavební povolení	27 200
Základy + příprava	450 000
Režie od 10 %	428 000
<b>Cena domu na klíč</b>	<b>4 844 700</b>





Více informací najdete na webových stránkách

# Easy 75



## Základní informace

Patrová dřevostavba navržená v difuzně otevřené konstrukci. Prostorný dům je vhodný pro čtyř až pětičlennou rodinu. V přízemí se nachází velký obývací pokoj s koupelnou, ložnicí a technickými místnostmi a vzhledem k vybavení přízemí dovoluje užívání pouze tohoto podlaží. V horním patře jsou dva pokoje a koupelna

a místnosti se zkosným stropem po obvodu domu je možno využít jako úložné prostory, skladovací místnosti či zázemí pro fotovoltaické panely. V případě volby střechy pultové či s minimálním sklonem zde vzniknou dva až tři plnohodnotné pokoje navíc.

## Parametry domu

Počet místností	5+kk
Zastavěná plocha	146.42 m <sup>2</sup>
Užitná plocha	248 m <sup>2</sup>
Typ střechy	sedlová (lze i pultová)
Sklon střechy	40°

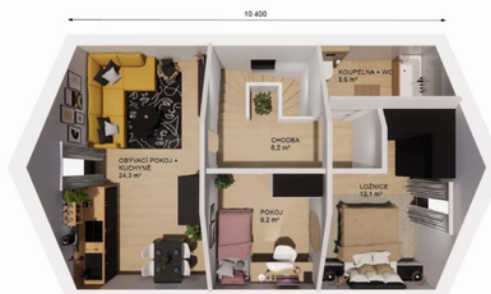
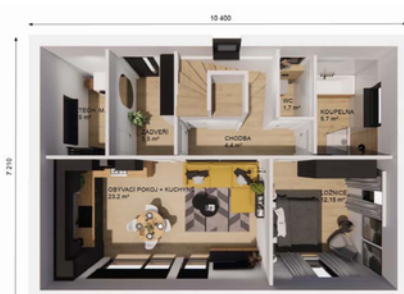
## Základní cena

# 3 640 000

Kč včetně 12% DPH

Bez čeho se váš dům neobejde:

Projekt	109 500
Stavební povolení	27 200
Základy + příprava	450 000
Režie od 10 %	409 000
<b>Cena domu na klíč</b>	<b>4 635 700</b>



# Easy 24

Více informací najdete na webových stránkách



## Základní informace

Nejmenší typová dřevostavba o rozměrech 8×3 metry pro nenáročné, jenž nevyžadují mnoho prostoru a hledají cenově dostupné, přesto kvalitní bydlení. Tato menší dřevostavba je vhodná pro 1-2 lidi a bývá nejčastěji

stavěna pro rekreační účely, nebo provozovny pro různé druhy podnikání. Často ji lze stavět bez vyřizování na stavebních úřadech.

## Parametry domu

Počet místností	<b>1+kk</b>
Zastavěná plocha	<b>26.24 m<sup>2</sup></b>
Užitná plocha Typ	<b>19.29 m<sup>2</sup></b>
sřechy Sklon	<b>sedlová/pultová</b>
sřechy	<b>26°</b>

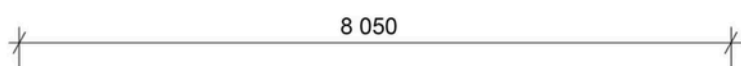
## Základní cena

# 955 000

Kč včetně 12% DPH

### Bez čeho se váš dům neobejde:

Projekt	<b>67 000</b>
Stavební povolení	<b>27 200</b>
Zemní vruty	<b>84 500</b>
Režie od 10 %	<b>103 950</b>
<b>Cena domu na klíč</b>	<b>1 237 650</b>





Více informací najdete na webových stránkách

# Easy 32



## Základní informace

Typová modulová dřevostavba doplňuje řadu malometrážních modulových dřevostaveb využitelných zejména

jako chaty, podnikatelské provozovny či bydlení pro jednotlivce. Hodí se na pozemky s omezenou výstavbou.

## Parametry domu

Počet místností	<b>2+kk</b>
Zastavěná plocha	<b>36.00 m<sup>2</sup></b>
Užitná plocha	<b>27.6 m<sup>2</sup></b>
Typ střechy	<b>sedlová (lze i pultová)</b>
Sklon střechy	<b>26°</b>

## Základní cena

# 1 190 000

Kč včetně 12% DPH

**Bez čeho se váš dům neobejde:**

Projekt	<b>67 000</b>
Stavební povolení	<b>27 200</b>
Zemní vruty	<b>90 000</b>
Režie od 10 %	<b>128 000</b>
<b>Cena domu na klíč</b>	<b>1 502 200</b>



# Easy 40

Více informací najdete na webových stránkách



## Základní informace

Malá dřevostavba o rozměrech 10x4m. Levné, přesto kvalitní bydlení pro 1-2 osoby často využívané i pro rekreační účely. Výroba probíhá v

hale a dřevostavba je transportována na váš pozemek téměř jako hotový dům či v případě nepřístupného terénu je možná i stavba na místě.

## Parametry domu

Počet místností	<b>2+kk</b>
Zastavěná plocha	<b>42.84 m<sup>2</sup></b>
Užitná plocha	<b>33.18 m<sup>2</sup></b>
Typ střechy	<b>sedlová (lze i pultová)</b>
Sklon střechy	<b>26°</b>

## Základní cena

# 1 410 000

Kč včetně 12% DPH

**Bez čeho se váš dům neobejde:**

Projekt	<b>88 000</b>
Stavební povolení	<b>27 200</b>
Zemní vruty	<b>90 000</b>
Režie od 10 %	<b>150 000</b>
<b>Cena domu na klíč</b>	<b>1 765 200</b>





Více informací najdete na webových stránkách

# Easy 46



## Základní informace

Vzhledem k přísnějším opatřením ohledně obnovitelných zdrojů jsme navrhli dřevostavbu Easy 46 ke které se díky zastavěné ploše do 50 m<sup>2</sup> nemusí vyhotovovat energetický štítek, povolování je tedy rychlejší a výstavba nevyžaduje instalaci fotovoltaiky nebo

tepelného čerpadla a tím je stavba levnější. Výroba probíhá v hale a dřevostavba je transportována na pozemek jako hotový dům či v případě nepřístupného terénu je možná i stavba na místě.

## Parametry domu

Počet místností	<b>3+kk</b>
Zastavěná plocha	<b>49.98 m<sup>2</sup></b>
Užitná plocha	<b>39.1 m<sup>2</sup></b>
Typ střechy	<b>sedlová i pultová</b>

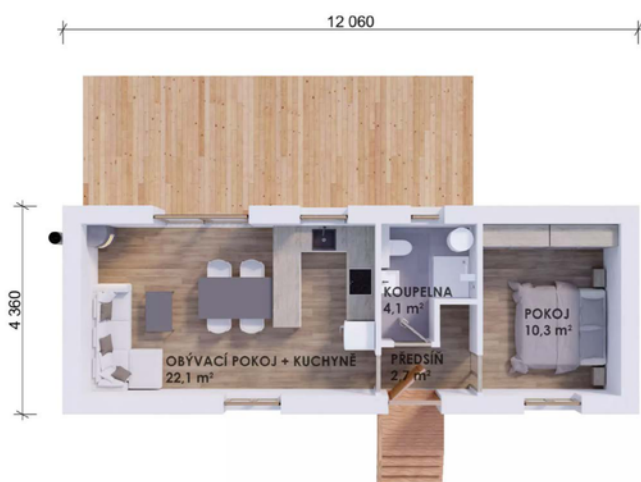
## Základní cena

# 1 560 000

Kč včetně 12% DPH

### Bez čeho se váš dům neobejde:

Projekt	<b>88 000</b>
Stavební povolení	<b>27 200</b>
Zemní vruty	<b>101 000</b>
Režie od 10 %	<b>166 100</b>
<b>Cena domu na klíč</b>	<b>1 942 300</b>



# Easy 48

Více informací najdete na webových stránkách



## Základní informace

Dřevostavba o rozměrech 12x4m – vhodná pro náročnější zákazníky, kteří chtějí více prostoru za nízkou cenu. Levné, přesto kvalitní bydlení. Easy 48 je nejprodávanější z modulových staveb do 50m<sup>2</sup> a je často využíván pro

trvalé bydlení 2-4 lidí. Výroba probíhá v hale a dřevostavba je transportována na pozemek jako hotový dům či v případě nepřístupného terénu je možná i stavba na místě.

## Parametry domu

Počet místností	3+kk
Zastavěná plocha	53.22 m <sup>2</sup>
Užitná plocha	39.85 m <sup>2</sup>
Typ střechy	sedlová (lze i pultová)
Sklon střechy	26°

## Základní cena

# 1 590 000

Kč včetně 12% DPH

### Bez čeho se váš dům neobejde:

Projekt	88 000
Stavební povolení	27 200
Zemní vruty	101 000
Režie od 10 %	169 100
Cena domu na klíč	1 975 300

12 320





Více informací najdete na webových stránkách

# Easy 53



## Základní informace

Zvětšený půdorys nejoblíbenější jednomodulové typové dřevostavby – EASY 48. Možnost dispozice 2+KK či 3+KK. Největší převoztelný modul v

případě přístupného pozemku. Pokud nelze převážet a usadit jeřábem, probíhá stavba na pozemku investora.

## Parametry domu

Počet místností	3+kk
Zastavěná plocha	58.3 m <sup>2</sup>
Užitná plocha	44.96 m <sup>2</sup>
Typ střechy	sedlová (lze i pultová)
Sklon střechy	26°

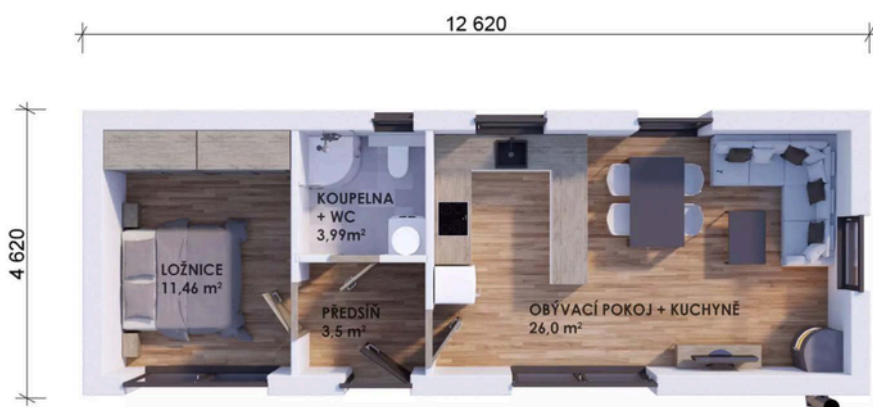
## Základní cena

# 1 650 000

Kč včetně 12% DPH

**Bez čeho se váš dům neobejde:**

Projekt	88 000
Stavební povolení	27 200
Zemní vruty	101 000
Režie od 10 %	175 100
<b>Cena domu na klíč</b>	<b>2 041 300</b>



# Chcete si postavit dům na míru?

Máte v plánu stavební projekt, který vyžaduje individuální přístup? Ať už se jedná o malý nebo velký projekt, pokud máte specifickou představu, kterou nenajdete v katalogových domech, rádi vám ji navrhne na míru.

Firma Easy Homes Solutions s. r. o. nabízí vedle projektování domů také architektonické studie, což je první krok k vytvoření komplexního návrhu stavby. Architektonické studie kladou důraz na individuální řešení projektu jak z vizuálního, tak i funkčního hlediska. Důležitá jsou pro nás přání klienta, která kombinujeme s našimi profesionálními zkušenostmi, aby vznikl kvalitní návrh stavby pro konkrétní místo.

Díky architektonickému návrhu bude stavba přizpůsobena Vaším potřebám a pozemku, a bude Vám tak dobře sloužit dlouhá léta.



► Více informací najdete na webových stránkách





# Easy Homes

## Kontaktní údaje:

Studentská 1999/55a

323 00 Plzeň

Po–Pá: 8–16

**Telefon:** +420 602 308 267

**E-mail:** [info@easyhomes.cz](mailto:info@easyhomes.cz)



▶  
Odkaz na stránku  
s kontakty

# Easy Homes



**Kontaktní údaje:**

Studentská 1999/55a

323 00 Plzeň

Po–Pá: 8–16

**Telefon:** +420 602 308 267

**E-mail:** [info@easyhomes.cz](mailto:info@easyhomes.cz)

