



## Easy 92



Více informací najdete na webových stránkách

Tato dřevostavba ve tvaru L je navržena jako řešení pro rodinu o 3-4 členech, která hledá funkční a útulné bydlení.

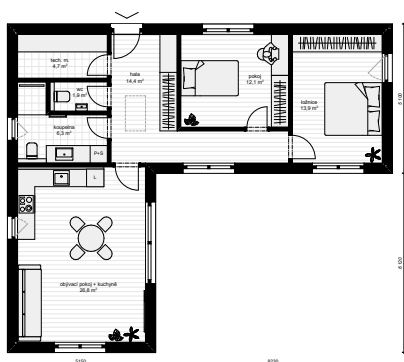
Easy 92 disponuje praktickým rozvržením prostoru, samostatným WC, koupelnou, obývacím pokojem spojeným s kuchyní,

kteřá sestává centrem rodinného života.

Dva další pokoje poskytují místo pro ložnice, dětské pokoje nebo kancelář.

Tato dřevostavba je kombinací moderního designu, komfortu a úsporného bydlení, které vyhovuje nárokům dnešních rodin.

PŮDORYS 1.NP  
EASY 92



0 1 2 3 4 5 m

## Parametry domu

Počet místností	<b>3+kk (lze i 4+kk)</b>
Zastavěná plocha	<b>99.97 m<sup>2</sup></b>
Užitná plocha	<b>78.73 m<sup>2</sup></b>
Typ střechy	<b>sedlová (lze i rovná/pultová)</b>
Sklon střechy	<b>26°</b>

## Základní cena

# 2 540 000

Kč včetně 12% DPH

### Bez čeho se váš dům neobejde:

Projekt	<b>103 500</b>
Stavební povolení	<b>27 200</b>
Zemní vruty + příprava	<b>166 500</b>
Tepelné čerpadlo - vzduch/vzduch	<b>278 500</b>
Režie od 10 %	<b>298 500</b>
<b>Cena domu na klíč</b>	<b>3 414 200</b>