



Easy 78

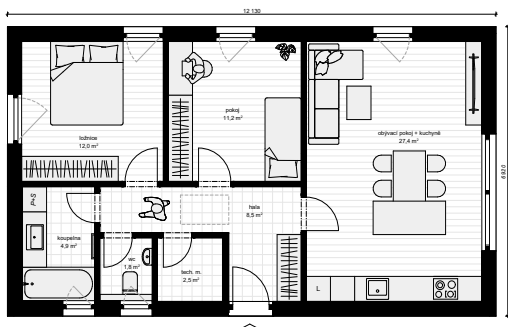


Více informací najdete na webových stránkách

Jednoduchá stavba se sedlovou střechou vycházející z oblíbené typové dřevostavby Easy 69. Zvětšené místnosti poskytují dostatečný prostor pro menší rodinu nebo pár.

Svým stylem zapadá do vesnické i městské zástavby a je vhodná i na malé pozemky. Dominantou této stavby je zvýšená atika.

PŮDORYS 1.NP
EASY 78



0 1 2 5 m



Parametry domu

Počet místností	3+kk (lze i 2+kk)
Zastavěná plocha	85 m²
Užitná plocha	69.5 m²
Typ střechy	sedlová (lze i pultová)
Sklon střechy	40°

Základní cena

2 220 000

Kč včetně 12% DPH

Bez čeho se váš dům neobejde:

Projekt	103 500
Stavební povolení	27 200
Zemní vruty + příprava	103 500
Tepelné čerpadlo - vzduch/vzduch	219 000
Režie od 10 %	257 800
Cena domu na klíč	2 966 500