



## Easy 48

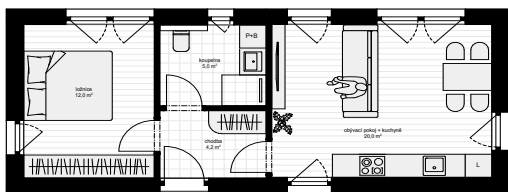


Více informací najdete na webových stránkách

Dřevostavba o rozměrech 12x4m vhodná pro náročnější zákazníky, kteří chtějí více prostoru za nízkou cenu. Levné, přesto kvalitní bydlení. Easy48 je nejprodávanější z modulových staveb do 50 m<sup>2</sup>, a je často využíván pro trvalé

bydlení 2-4 lidí. Výroba probíhá v hale a dřevostavba je transportována na pozemek jako hotový dům či v případě nepřístupného terénu je možná i stavba na místě.

PŮDORYS 1.NP  
EASY 48



0 1 2 5m

## Parametry domu

Počet místností	3+kk
Zastavěná plocha	53.22 m <sup>2</sup>
Užitná plocha	39.85 m <sup>2</sup>
Typ střechy	sedlová (lze i pultová)
Sklon střechy	26°

## Základní cena

# 1 590 000

Kč včetně 12% DPH

### Bez čeho se váš dům neobejde:

Projekt	88 000
Stavební povolení	27 200
Zemní vruty + příprava	101 000
Tepelné čerpadlo - vzduch/vzduch	217 500
Režie od 10 %	169 100
<b>Cena domu na klíč</b>	<b>1 975 300</b>

